



LEGENDA

A

obszar inwestycji zakres opracowania

ogrodzenie

kubatura projektowana

powierzchnia biologicznie czynna

powierzchnia utwardzona

miejsce gromadzenia odpadów stałych

wejście główne do budynku

wejście na działkę

wjazd na działkę

miejsce parkingowe

miejsce parkingowe dla niepełnosprawnych

brama wjazdowa

stojak na rowery + miejsce do siedzenia

projektowana wewnętrzna instalacja kanalizacji

projektowana wewnętrzna instalacja wodociągowa

projektowane przyłącze instalacji wodociągowej

projektowana wewnętrzna instalacja elektryczna

projektowane przyłącze instalacji elektrycznej

projektowana wewnętrzna instalacja elektryczna - oświetlenie zewnętrzne

projektowane oświetlenie

studnia wodomierzowa

BILANS TERENU

powierzchnia działki nr 1243/235 : 6409,9 m2

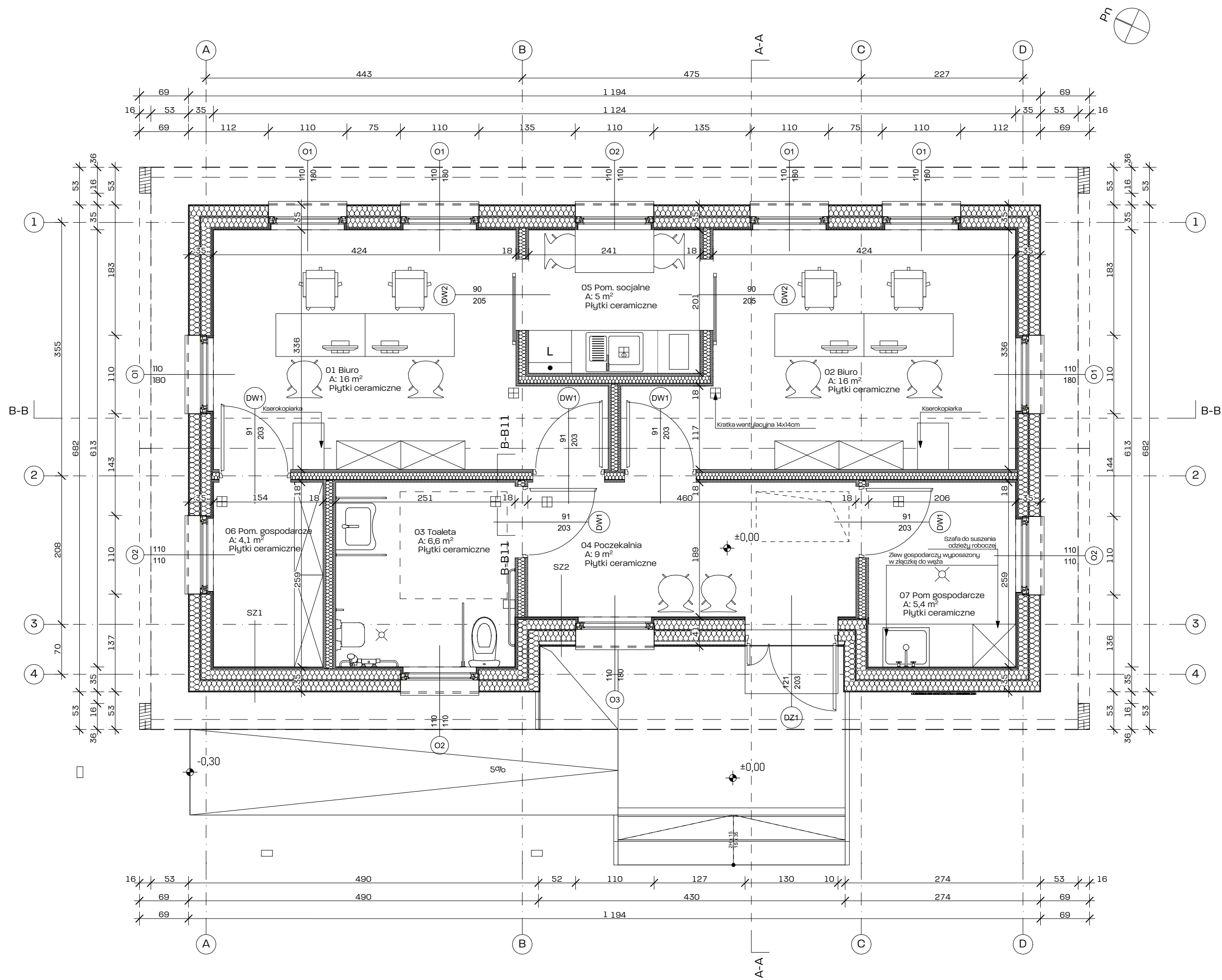
powierzchnia obszaru inwestycji: 1516,7 m2

powierzchnia zabudowy: 78 m2

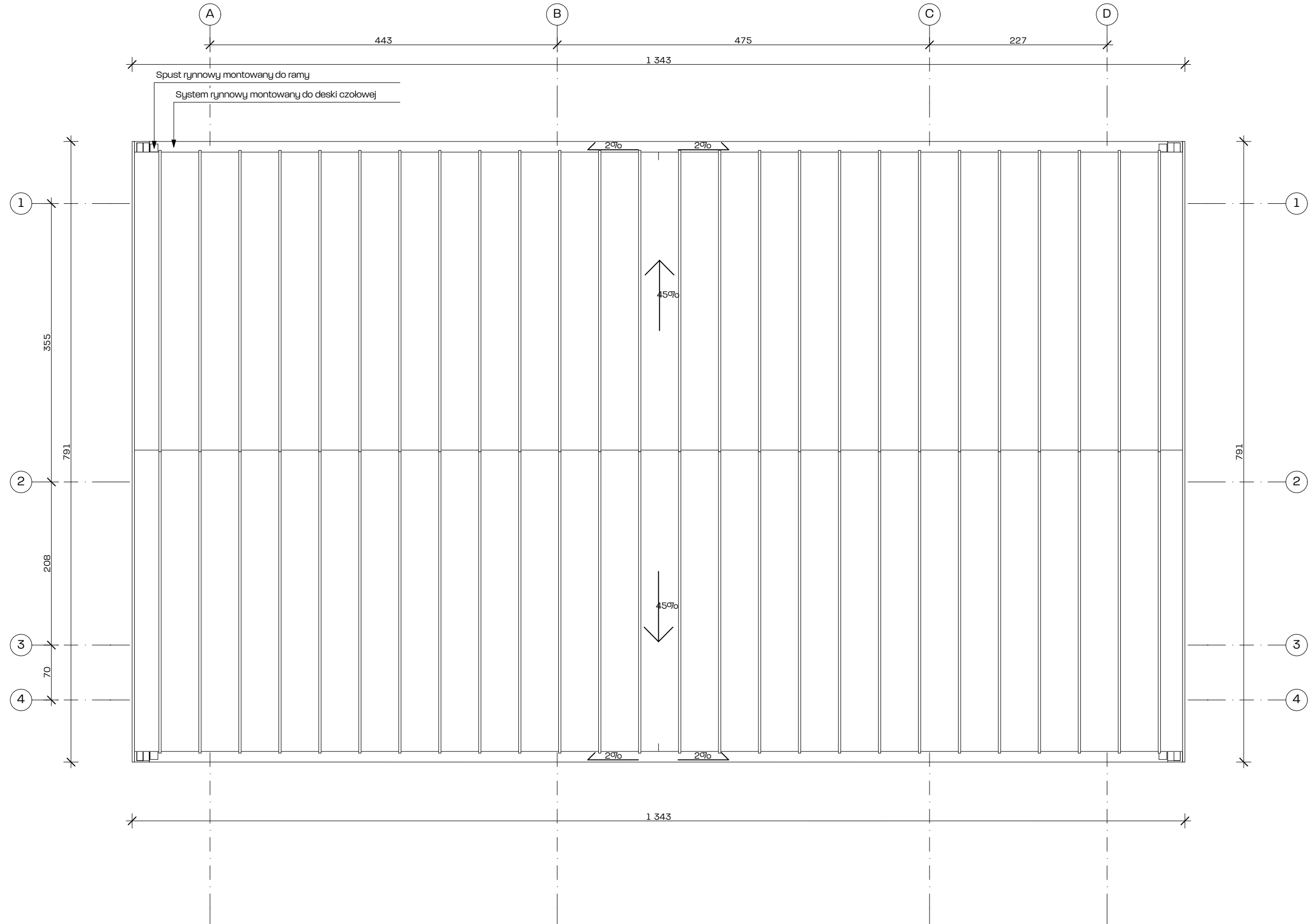
powierzchnia biologicznie czynna: 1238,4 m2

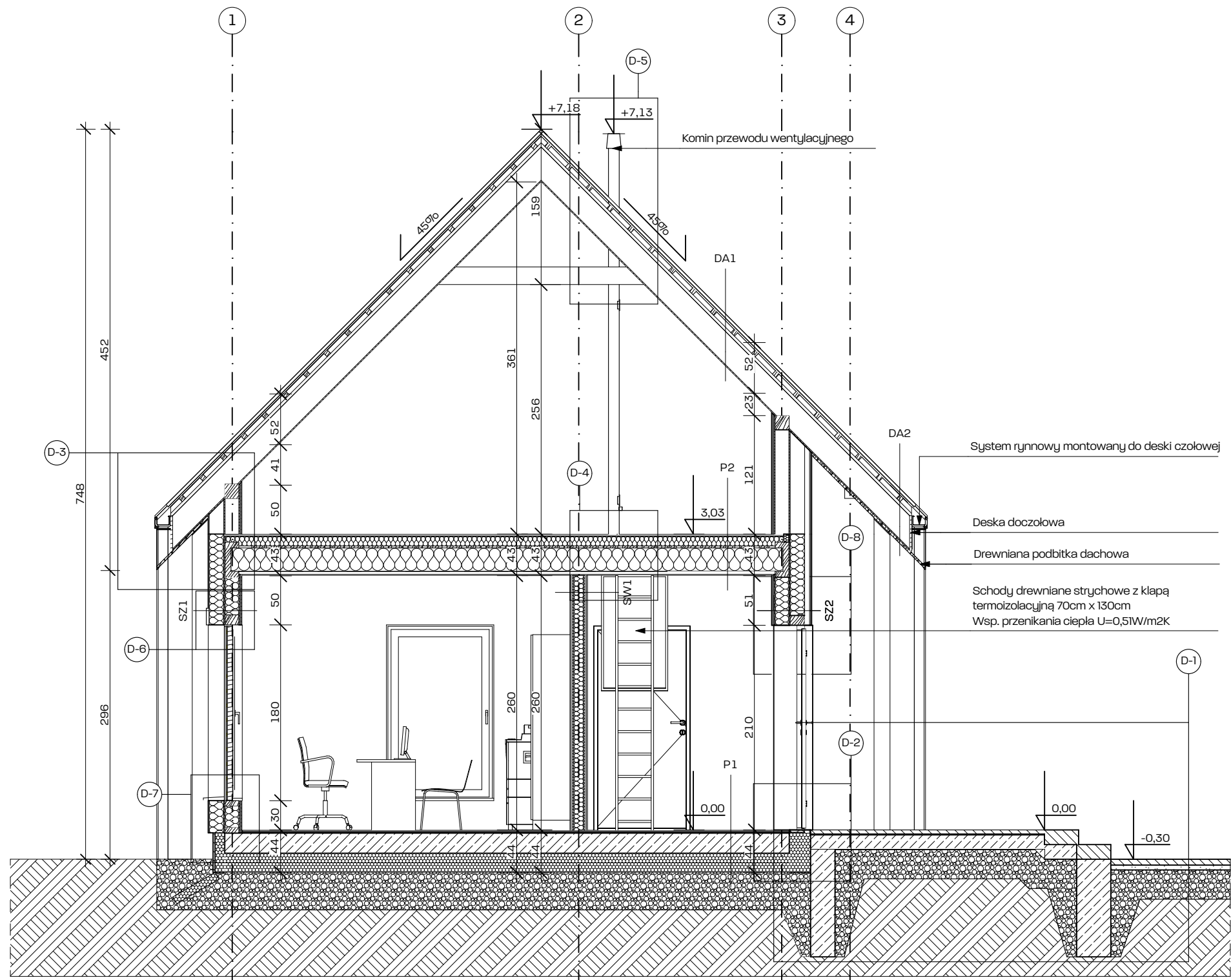
powierzchnia utwardzona: 196,1 m2

MAPA DO CELÓW PROJEKTOWYCH		
Oznaczenie kancelaryjne zgłoszenia pracy geodezyjnej		GP.Z.6642.1.27.2019
Miejscowość		Tworóg
Jednostka ewidencyjna	identyfikator	241308_2
	nazwa	Tworóg
Obręb ewidencyjny	identyfikator	0009
	nazwa	Tworóg
Sekcja mapy zasadniczej	numer sekcji	6.134.29.16.3
Data wykonania mapy		10.01.2019
Skala mapy		1:500
Nazwa układu współrzędnych	prostokątnych płaskich	2000/6
	wysokości	Kronsztadt 86
Oznaczenie granic obszaru, który był przedmiotem aktualizacji		— — — — —
Oznaczenie informacji o służebnościach gruntowych mających wpływ na zagospodarowanie gruntów zlokalizowanych w granicach projektowanej inwestycji		brak służebności w KW
Zadanie inwestycyjne: budowa budynku mieszkalnego powyżej 4 metry od granicy działki nr 1243/235		
<div><div></div><div>Wykonawca roboty</div></div> <div><div></div><div>podpis geodety uprawnionego</div></div>		



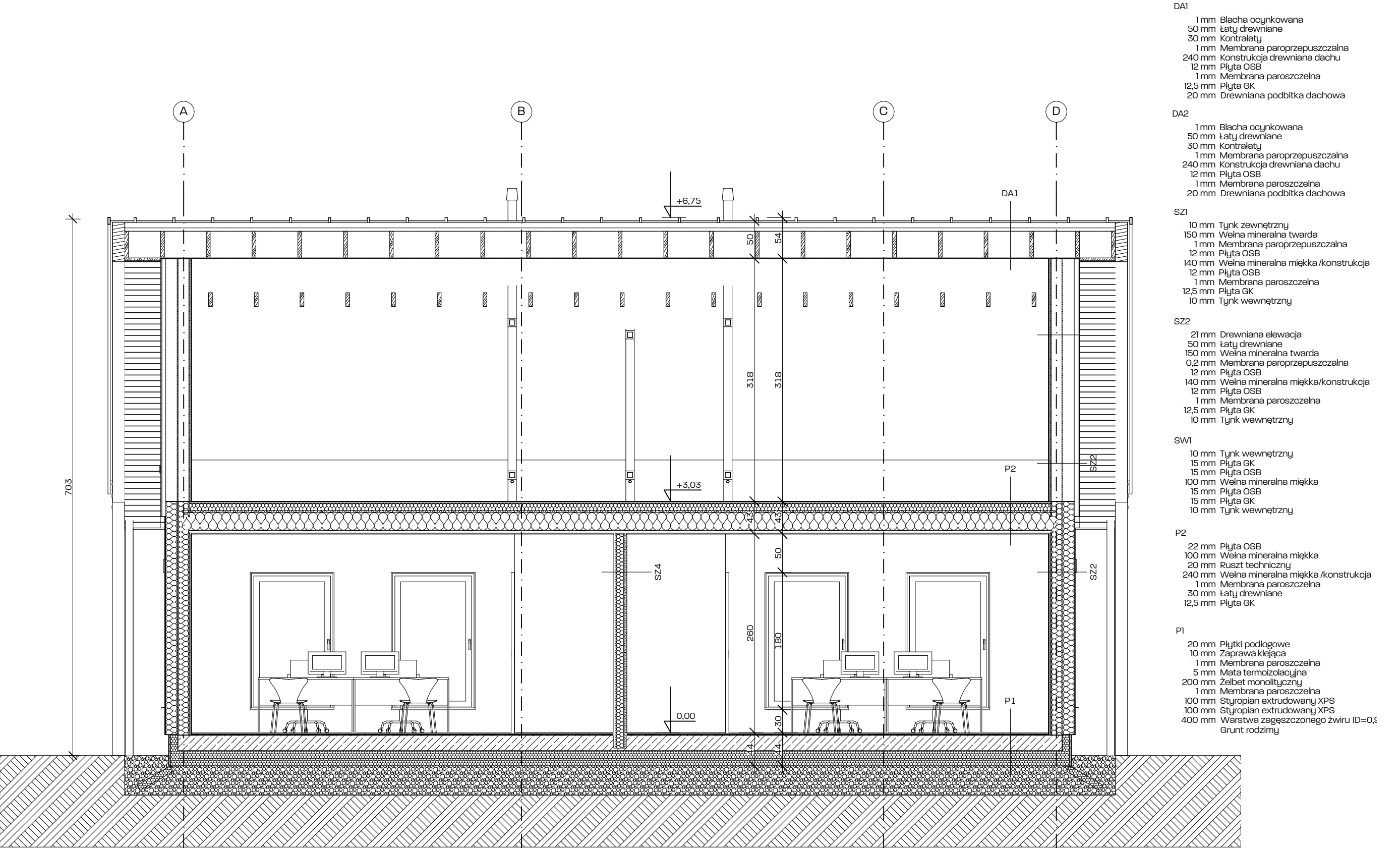
Zestawienie pomieszczeń		
Nr	Nazwa pomieszczenia	Powierzchnia
01	Biuro	16,0
02	Biuro	16,0
03	Toaleta	6,6
04	Poczekalnia	9,0
05	Pom. socjalne	5,0
06	Pom. gospodarcze	4,1
07	Pom gospodarcze	5,4
		62,1 m <sup>2</sup>





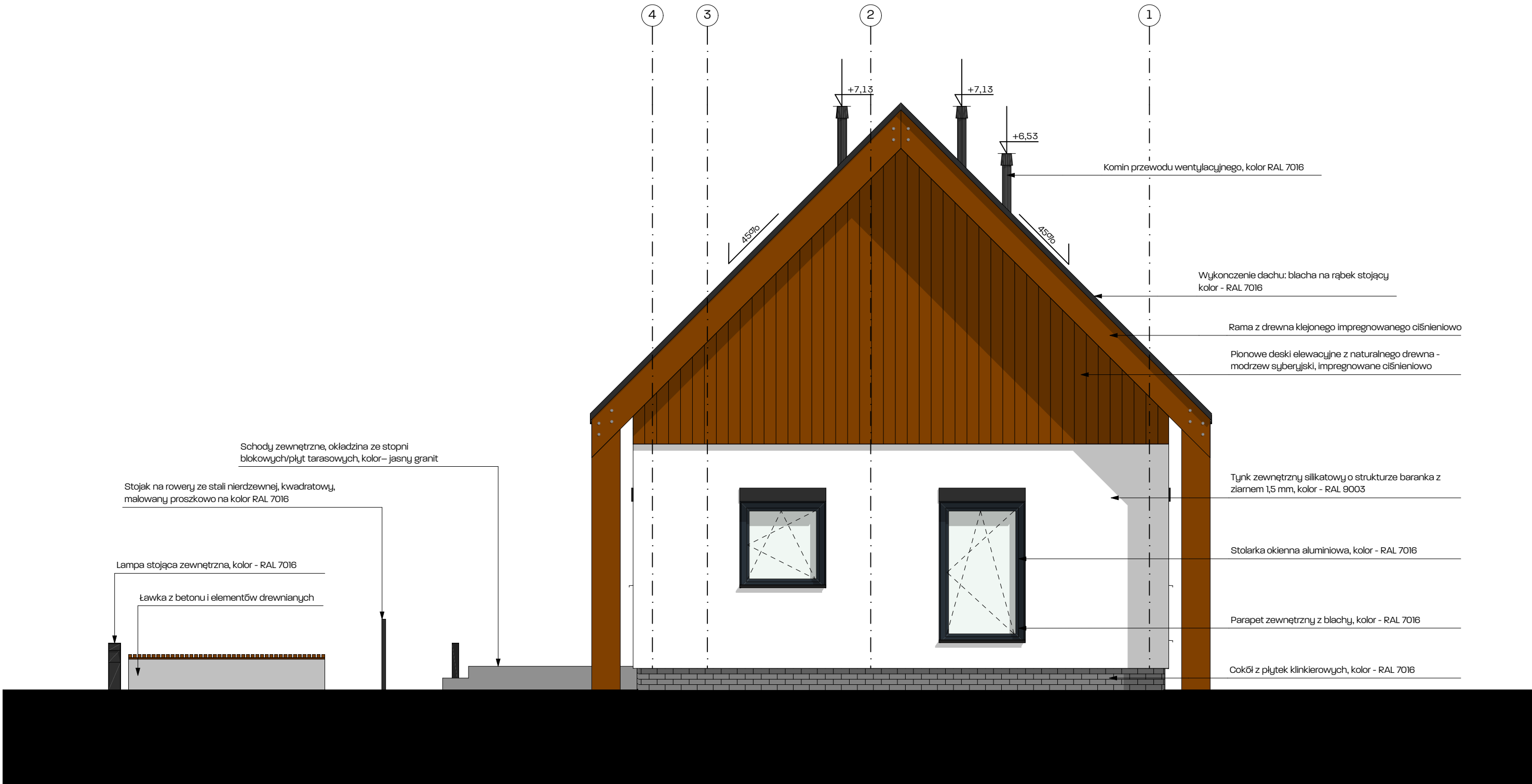
- DA1
- 1 mm Blacha ocynkowana
  - 50 mm Łaty drewniane
  - 30 mm Kontralaty
  - 1 mm Membrana paroprzepuszczalna
  - 240 mm Konstrukcja drewniana dachu
  - 12 mm Płyta OSB
  - 1 mm Membrana paroszczelna
  - 12,5 mm Płyta GK
  - 20 mm Drewniana podbitka dachowa
- DA2
- 1 mm Blacha ocynkowana
  - 50 mm Łaty drewniane
  - 30 mm Kontralaty
  - 1 mm Membrana paroprzepuszczalna
  - 240 mm Konstrukcja drewniana dachu
  - 12 mm Płyta OSB
  - 1 mm Membrana paroszczelna
  - 20 mm Drewniana podbitka dachowa
- SZ1
- 10 mm Tynk zewnętrzny
  - 150 mm Wełna mineralna twarda
  - 1 mm Membrana paroprzepuszczalna
  - 12 mm Płyta OSB
  - 140 mm Wełna mineralna miękka /konstrukcja
  - 12 mm Płyta OSB
  - 1 mm Membrana paroszczelna
  - 12,5 mm Płyta GK
  - 10 mm Tynk wewnętrzny
- SZ2
- 21 mm Drewniana elewacja
  - 50 mm Łaty drewniane
  - 150 mm Wełna mineralna twarda
  - 0,2 mm Membrana paroprzepuszczalna
  - 12 mm Płyta OSB
  - 140 mm Wełna mineralna miękka /konstrukcja
  - 12 mm Płyta OSB
  - 1 mm Membrana paroszczelna
  - 12,5 mm Płyta GK
  - 10 mm Tynk wewnętrzny
- SW1
- 10 mm Tynk wewnętrzny
  - 15 mm Płyta GK
  - 15 mm Płyta OSB
  - 100 mm Wełna mineralna miękka
  - 15 mm Płyta OSB
  - 15 mm Płyta GK
  - 10 mm Tynk wewnętrzny
- P2
- 22 mm Płyta OSB
  - 100 mm Wełna mineralna miękka
  - 20 mm Ruszt techniczny
  - 240 mm Wełna mineralna miękka /konstrukcja
  - 1 mm Membrana paroszczelna
  - 30 mm Łaty drewniane
  - 12,5 mm Płyta GK
- P1
- 20 mm Płytki podłogowe
  - 10 mm Zaprawa klejąca
  - 1 mm Membrana paroszczelna
  - 5 mm Mata termoizolacyjna
  - 200 mm Żelbet monolityczny
  - 1 mm Membrana paroszczelna
  - 100 mm Styropian ekstrudowany XPS
  - 100 mm Styropian ekstrudowany XPS
  - 400 mm Warstwa zagęszczonego żwiru ID=0,5
  - Grunt rodzimy

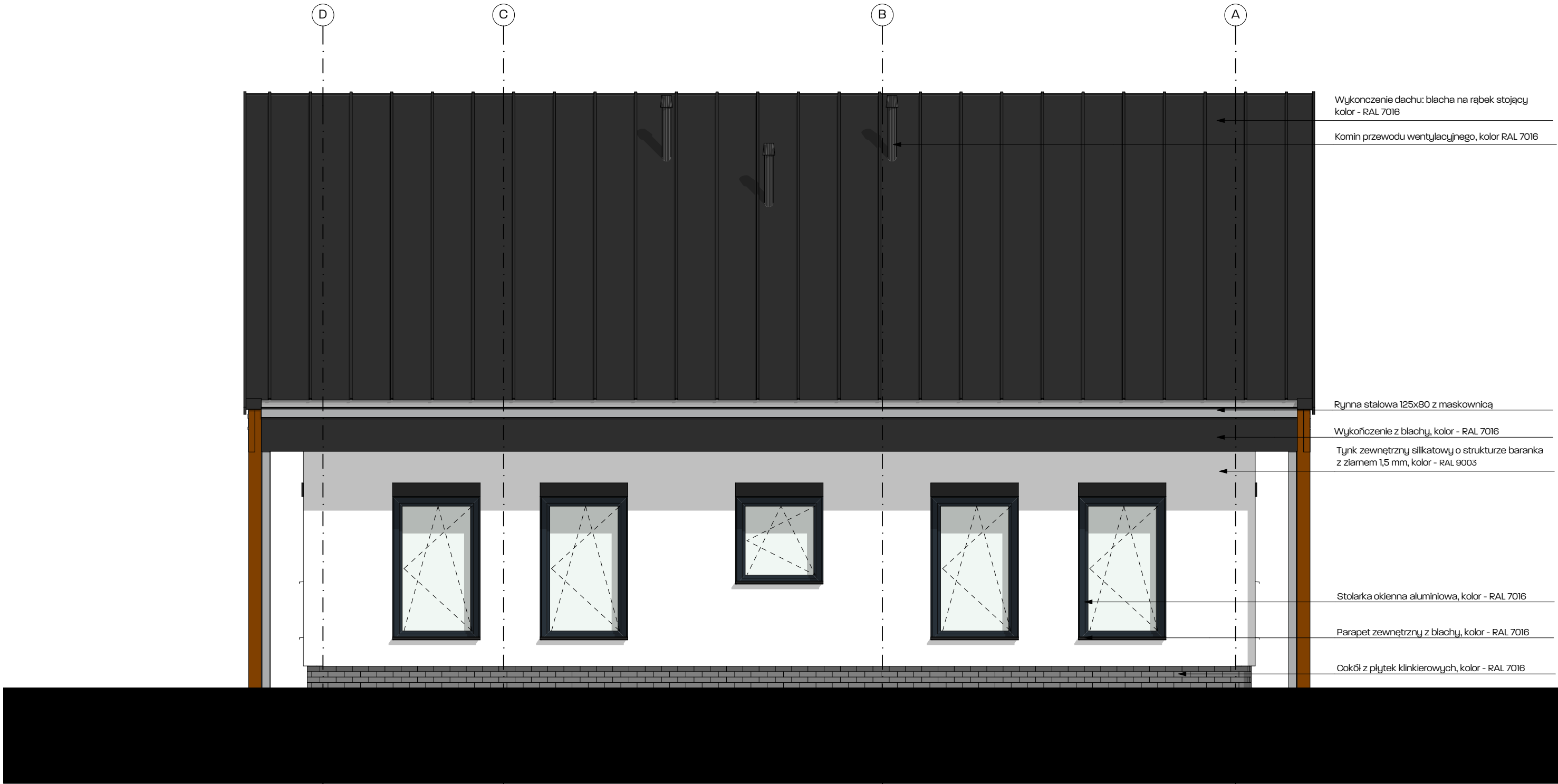




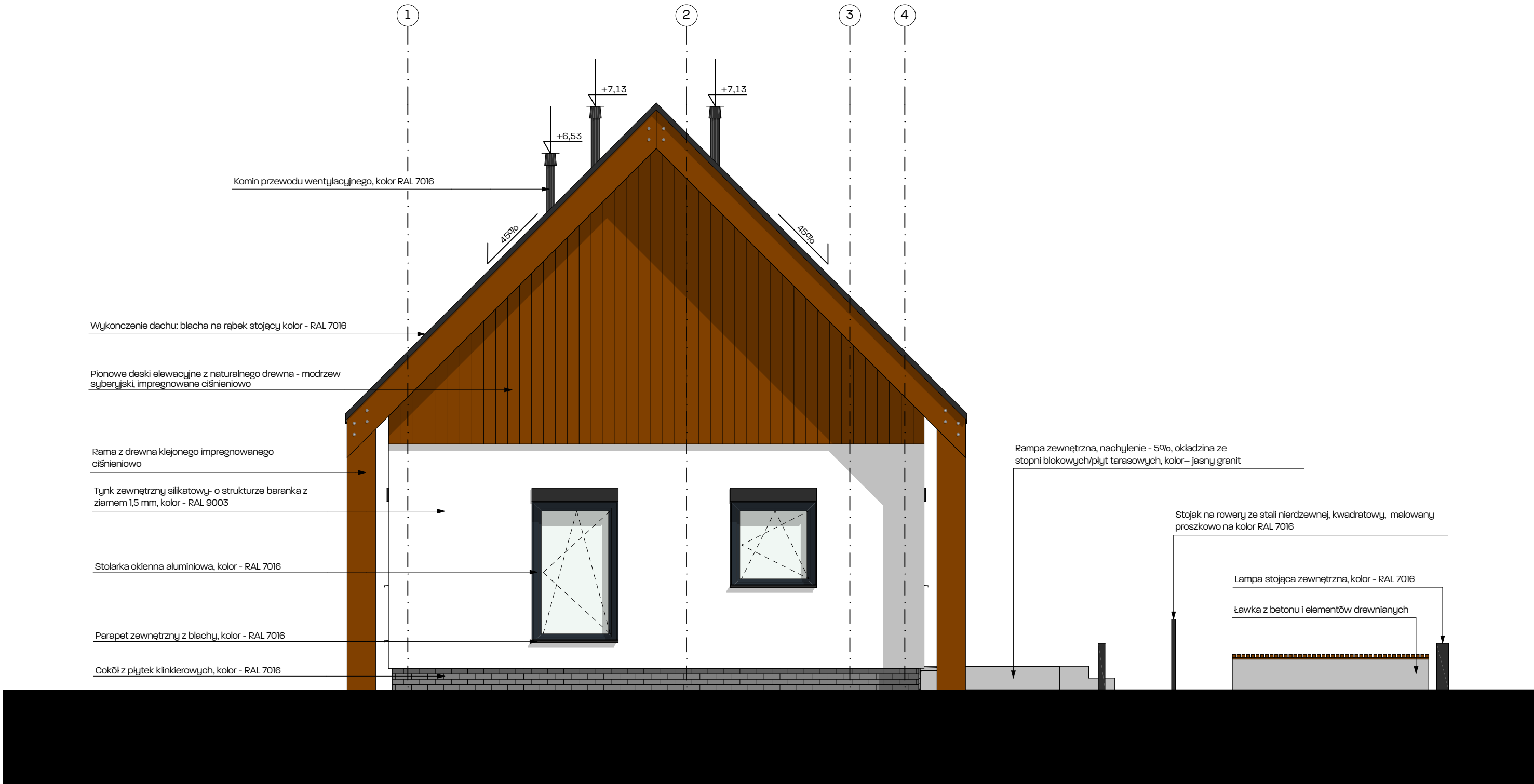
- DA1
- 1 mm Blacha ocynkowana
  - 50 mm Łaty drewniane
  - 30 mm Kontrałaty
  - 1 mm Membrana paroprzepuszczalna
  - 240 mm Konstrukcja drewniana dachu
  - 12 mm Płyta OSB
  - 1 mm Membrana paroszczelna
  - 12,5 mm Płyta GK
  - 20 mm Drewniana podbitka dachowa
- DA2
- 1 mm Blacha ocynkowana
  - 50 mm Łaty drewniane
  - 30 mm Kontrałaty
  - 1 mm Membrana paroprzepuszczalna
  - 240 mm Konstrukcja drewniana dachu
  - 12 mm Płyta OSB
  - 1 mm Membrana paroszczelna
  - 20 mm Drewniana podbitka dachowa
- SZ1
- 10 mm Tynk zewnętrzny
  - 150 mm Wełna mineralna twarda
  - 1 mm Membrana paroprzepuszczalna
  - 12 mm Płyta OSB
  - 140 mm Wełna mineralna miękka /konstrukcja
  - 12 mm Płyta OSB
  - 1 mm Membrana paroszczelna
  - 12,5 mm Płyta GK
  - 10 mm Tynk wewnętrzny
- SZ2
- 21 mm Drewniana elewacja
  - 50 mm Łaty drewniane
  - 150 mm Wełna mineralna twarda
  - 0,2 mm Membrana paroprzepuszczalna
  - 12 mm Płyta OSB
  - 140 mm Wełna mineralna miękka/konstrukcja
  - 12 mm Płyta OSB
  - 1 mm Membrana paroszczelna
  - 12,5 mm Płyta GK
  - 10 mm Tynk wewnętrzny
- SW1
- 10 mm Tynk wewnętrzny
  - 15 mm Płyta GK
  - 15 mm Płyta OSB
  - 100 mm Wełna mineralna miękka
  - 15 mm Płyta OSB
  - 15 mm Płyta GK
  - 10 mm Tynk wewnętrzny
- P2
- 22 mm Płyta OSB
  - 100 mm Wełna mineralna miękka
  - 20 mm Ruszt techniczny
  - 240 mm Wełna mineralna miękka /konstrukcja
  - 1 mm Membrana paroszczelna
  - 30 mm Łaty drewniane
  - 12,5 mm Płyta GK
- P1
- 20 mm Płytki podłogowe
  - 10 mm Zaprawa klejąca
  - 1 mm Membrana paroszczelna
  - 5 mm Mata termoizolacyjna
  - 200 mm Żelbet monolityczny
  - 1 mm Membrana paroszczelna
  - 100 mm Styropian ekstrudowany XPS
  - 100 mm Styropian ekstrudowany XPS
  - 400 mm Warstwa zagęszczonego żwiru ID=0,5
  - Grunt rodzimy





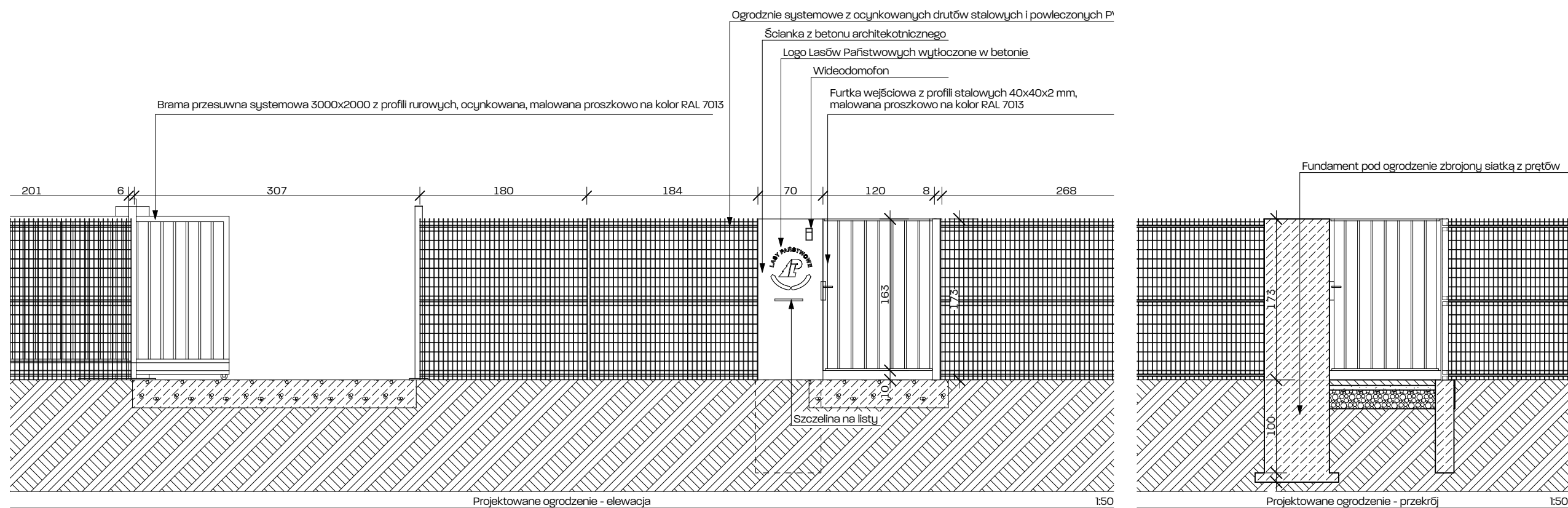
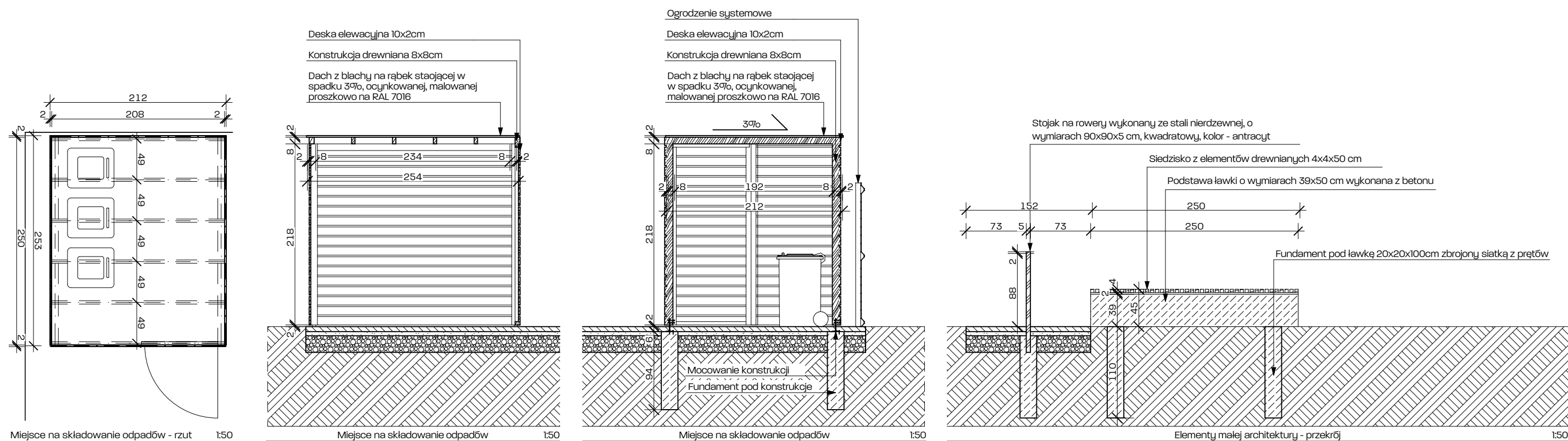


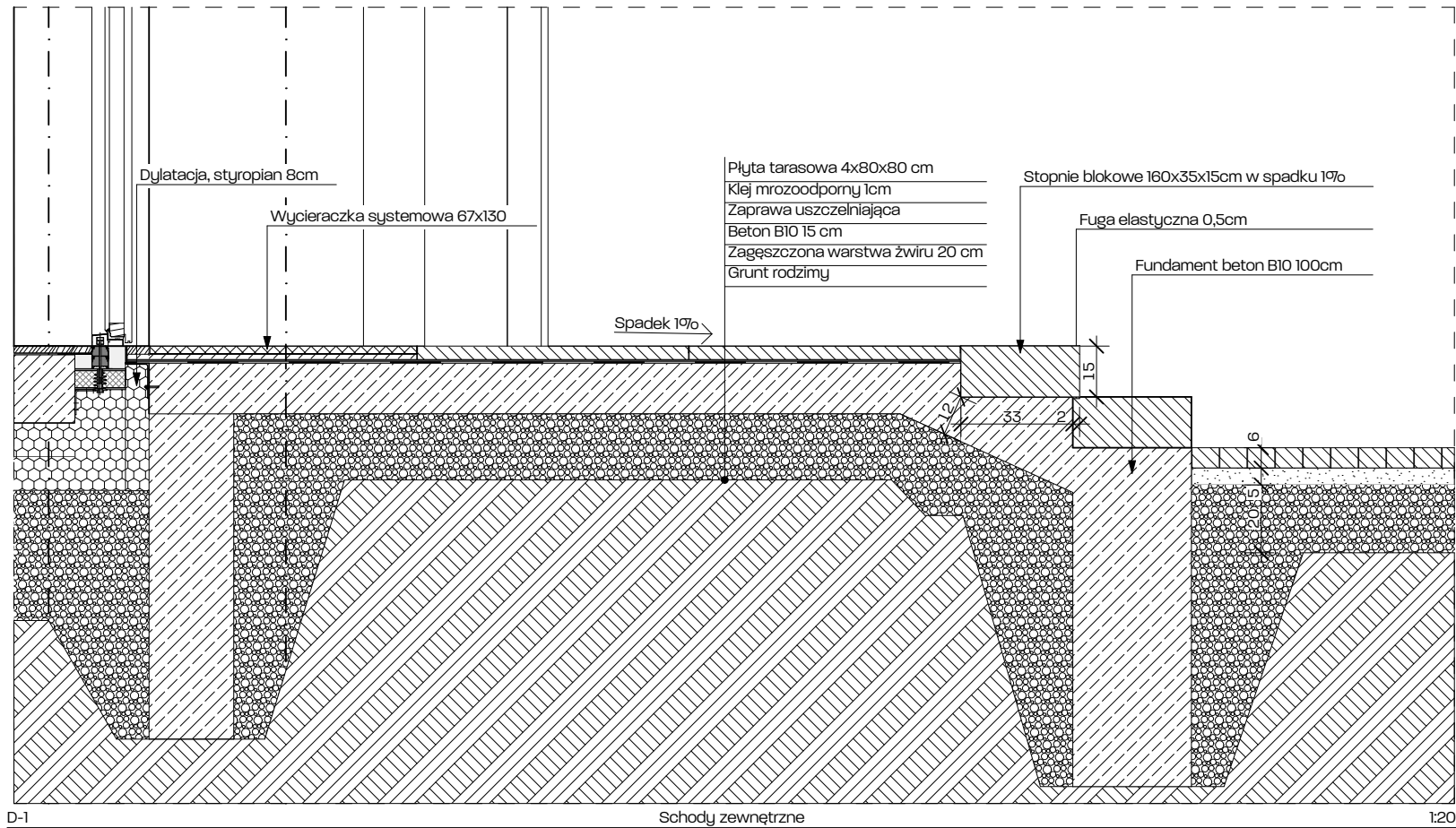
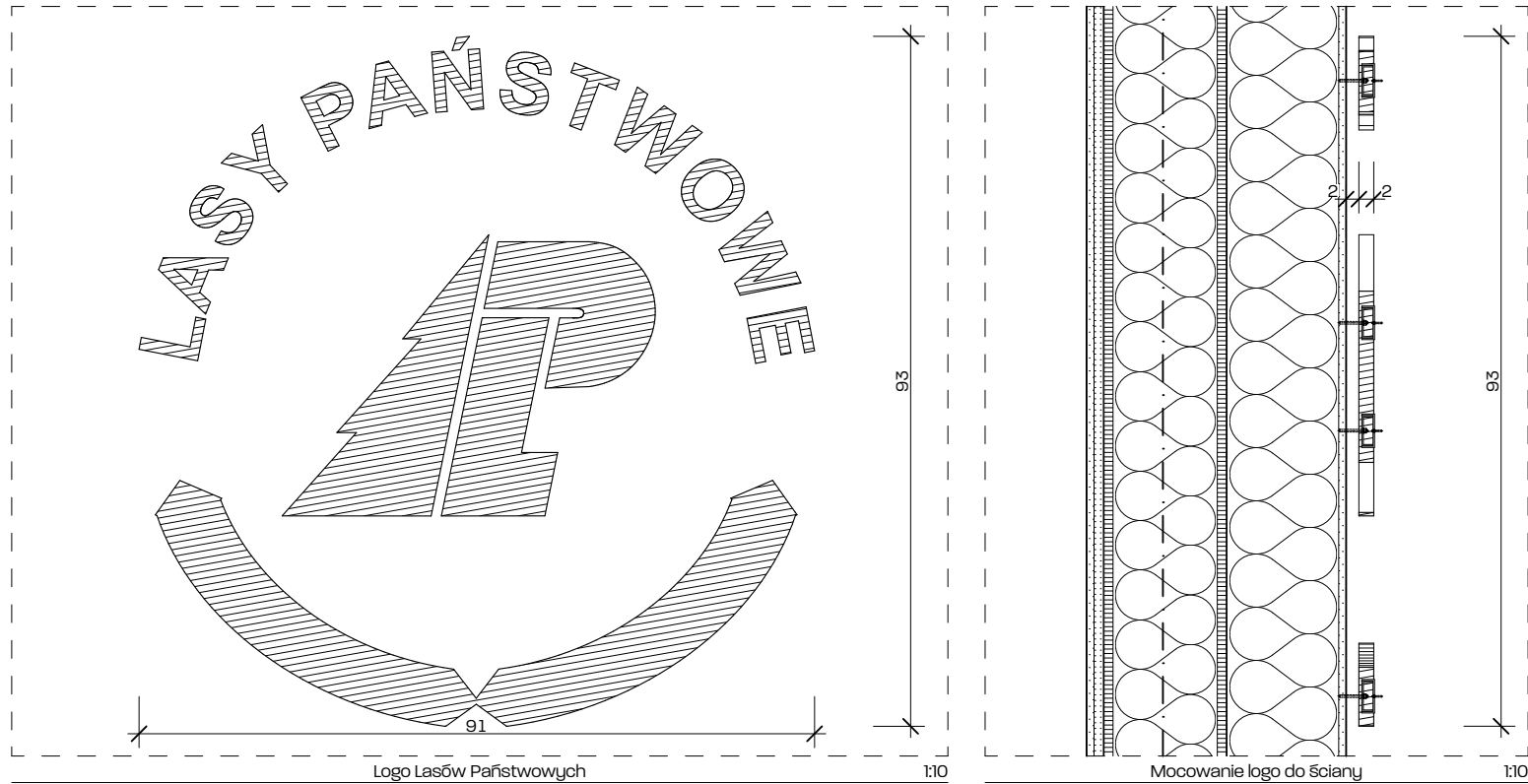
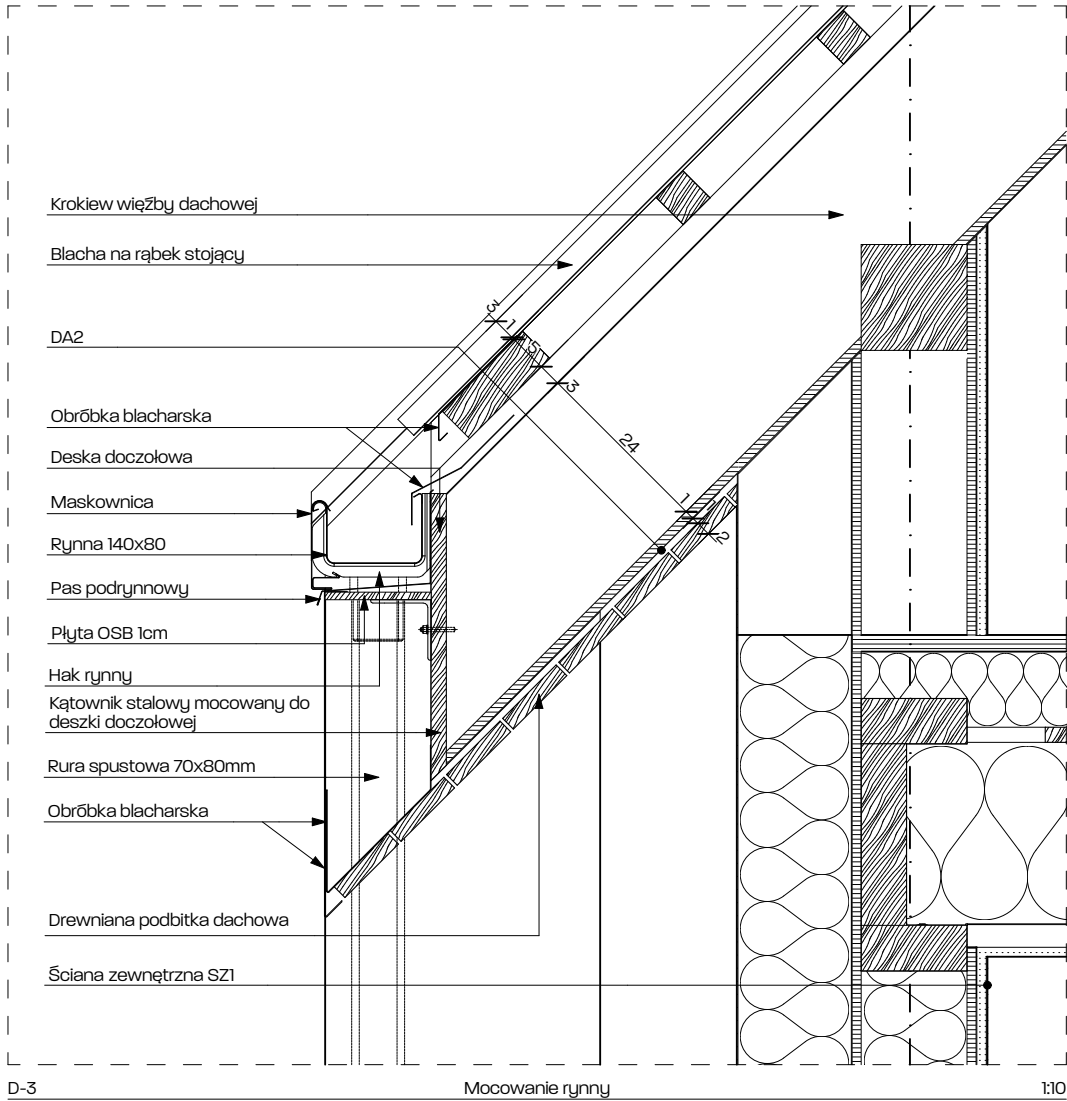




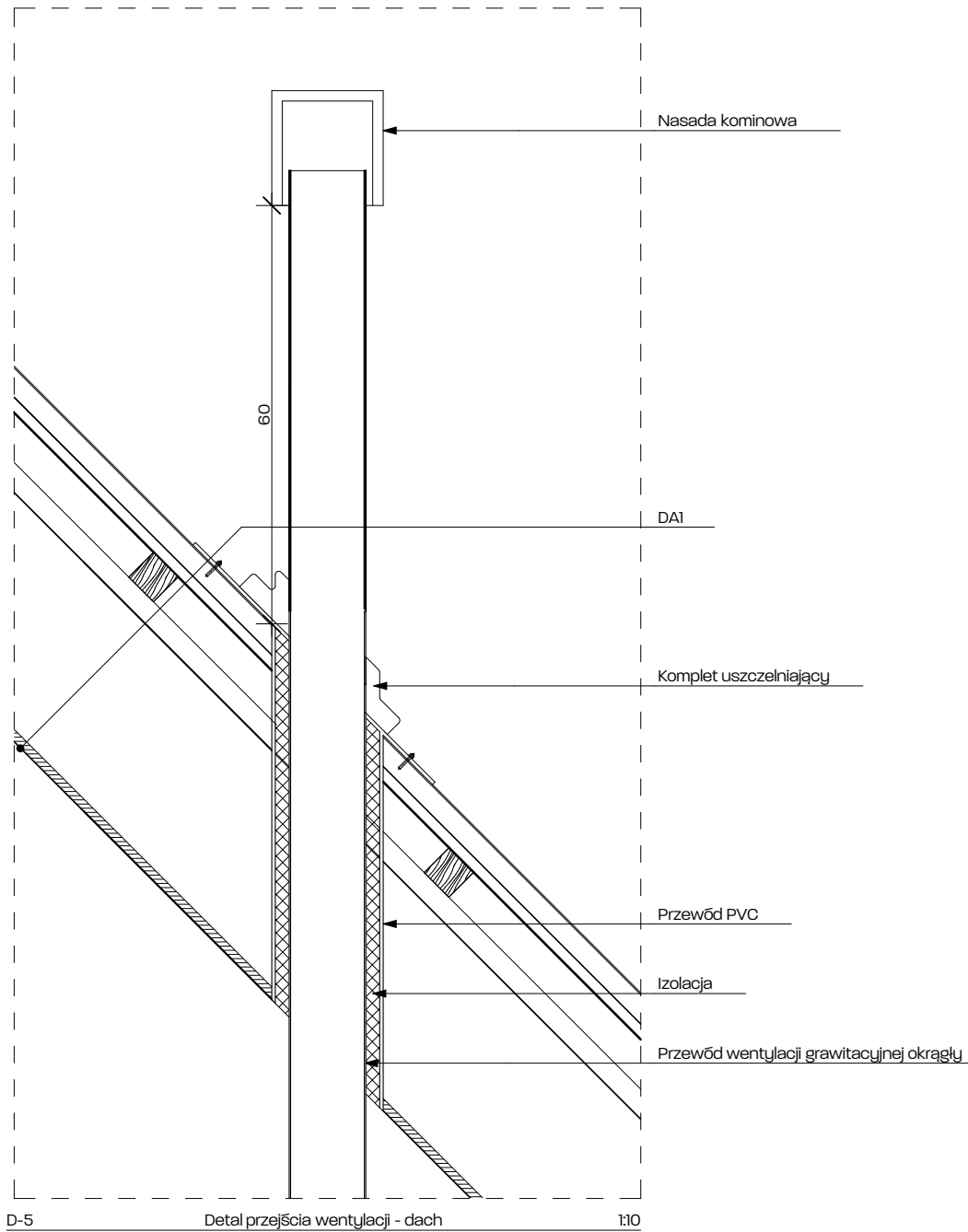
Zestawienie stolarki okiennej					
Nazwa	O1	O1	O2	O2	O3
Ilość	1	5	2	2	1
Rozmiar Szer. x Wys.	110x180	110x180	110x110	110x110	110x180
Orientacja	P	L	L	P	P
Współczynnik U	0,70	0,70	0,70	0,70	0,70
Materiał profili	Aluminium	Aluminium	Aluminium	Aluminium	-
Instalacja nawiewna	tak	tak	tak	tak	tak
Roleta wewnętrzna	tak	tak	-	-	tak
Kolorystyka	RAL 7016	RAL 7016	RAL 7016	RAL 7016	RAL 7016
Rzut					
Widok od strony przeciwległej do otwarcia					

Zestawienie stolarki drzwiowej					
Nazwa	DW1	DW1	DW2	DW2	DZ1
Ilość	1	4	1	1	1
Rozmiar Szer. x Wys.	100x210	100x210	100x210	100x210	130x210
Wymiary przejścia	91x203	91x203	90x205	90x205	121x203
Orientacja	L	P	L	P	P
Współczynnik U	0,00	0,00	0,00	0,00	0,73
Izolacyjność akustyczna	44 dB	44 dB	-	-	-
Materiał profili	Drewno	Drewno	Drewno	Drewno	Drewno
Materiał paneli	MDF	MDF	Szkło bezpieczne	Szkło bezpieczne	MDF
Samozamykacz	<input type="checkbox"/>	<input type="checkbox"/>	<input type="checkbox"/>	<input type="checkbox"/>	<input checked="" type="checkbox"/>
Zamek	nie	tak	nie	nie	tak
Rzut					
Elewacja					

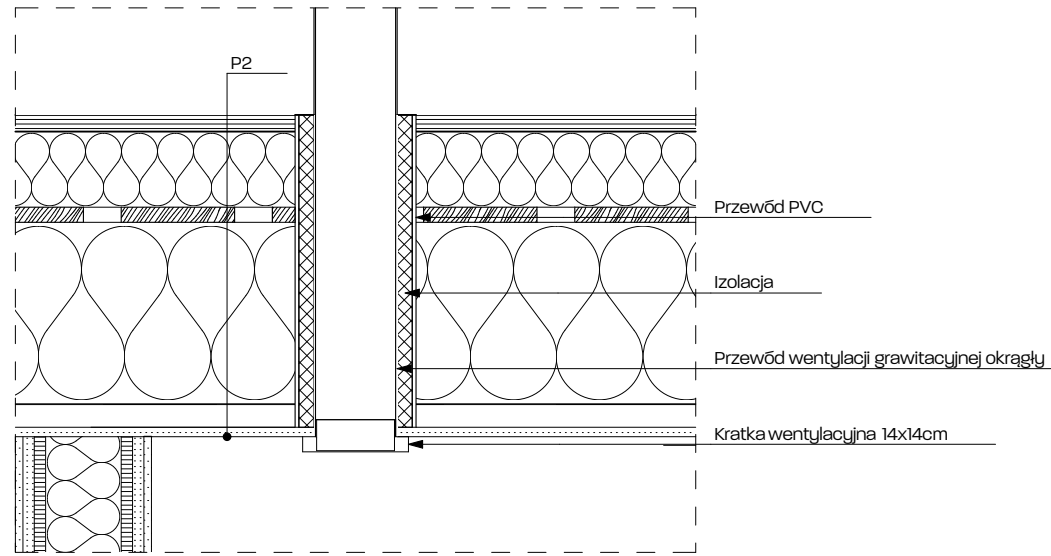




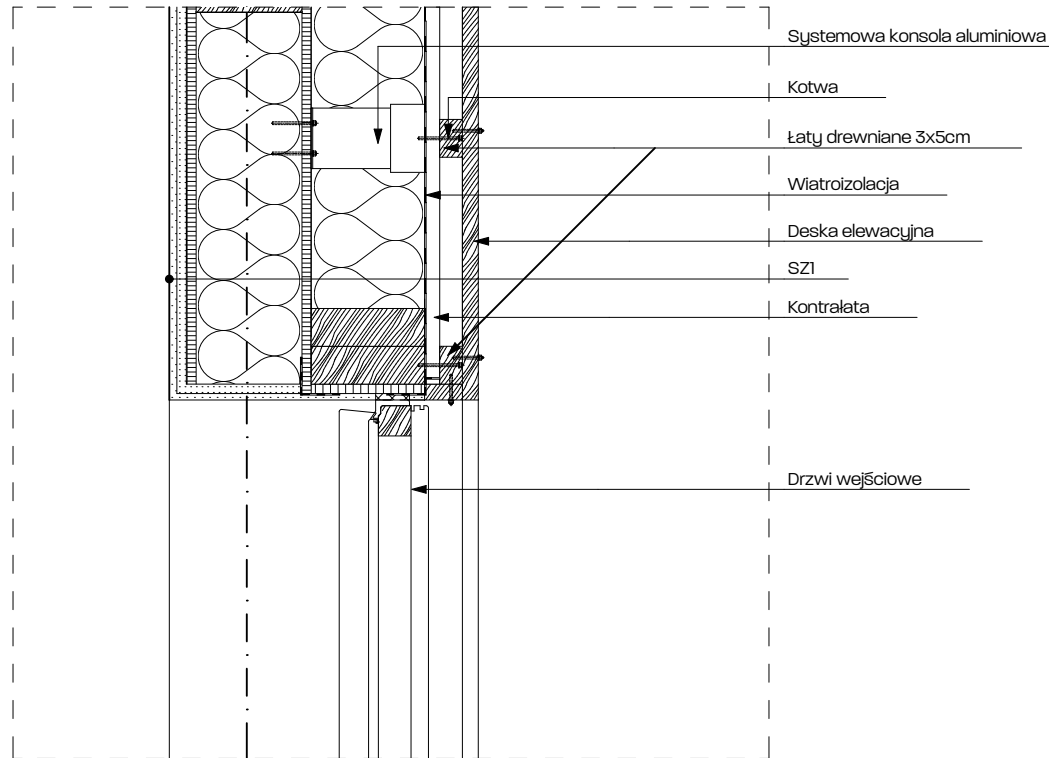




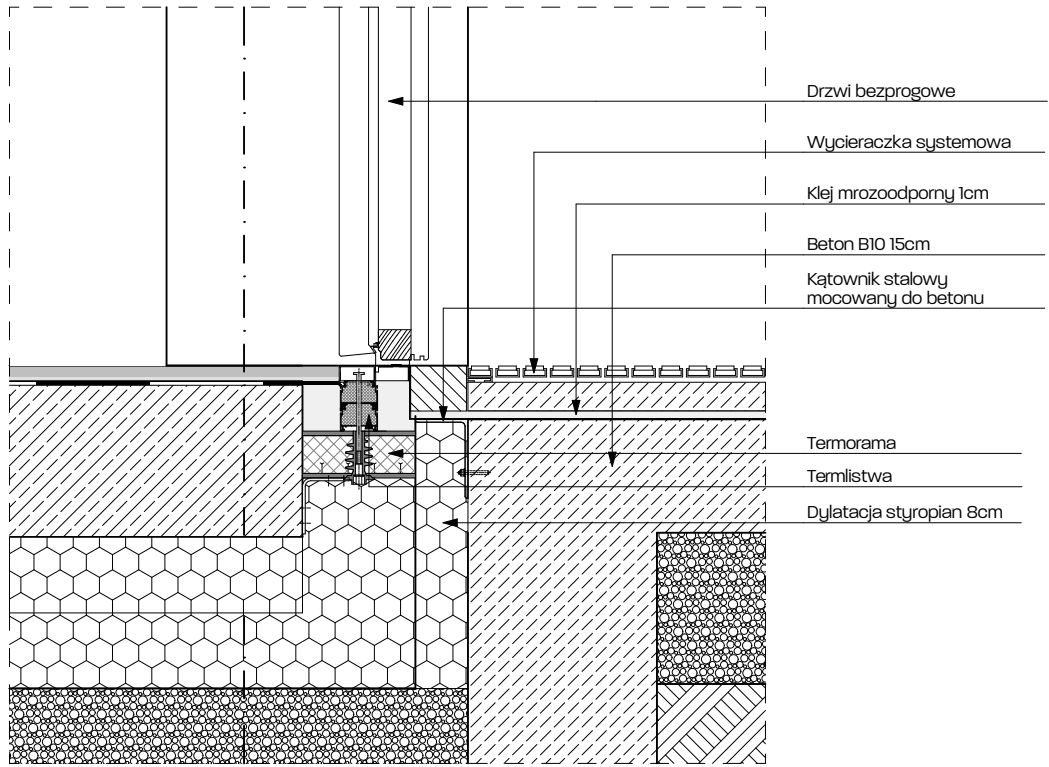
D-5 Detal przejścia wentylacji - dach 1:10



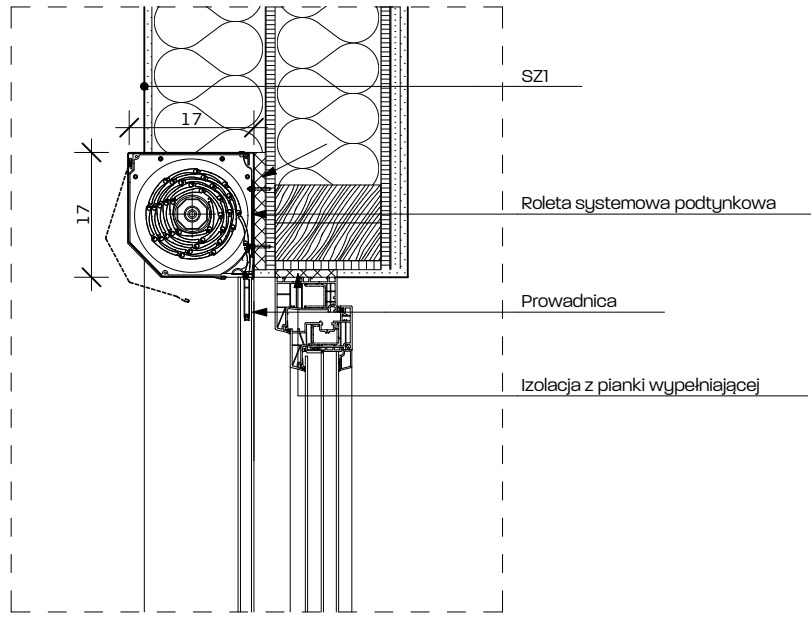
D-4 Detal przejścia wentylacji - strop 1:10



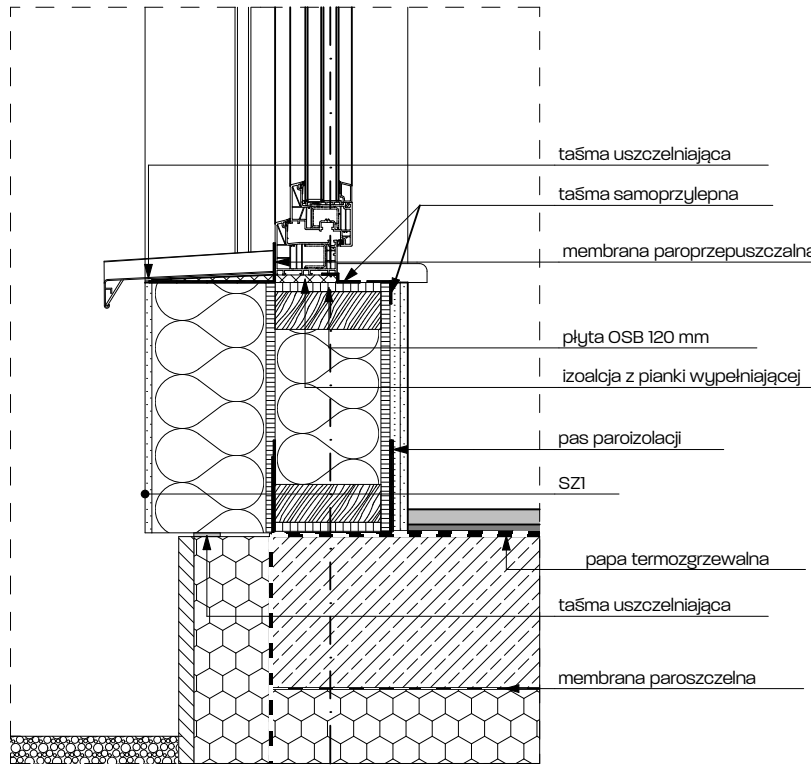
D-8 Detal połączenia elewacji drewnianej 1:10



D-2 Drzwi wejściowe 1:10



D-6 Detal mocowania rolety podtynkowej 1:10



D-7 Detal instalacji okna 1:10